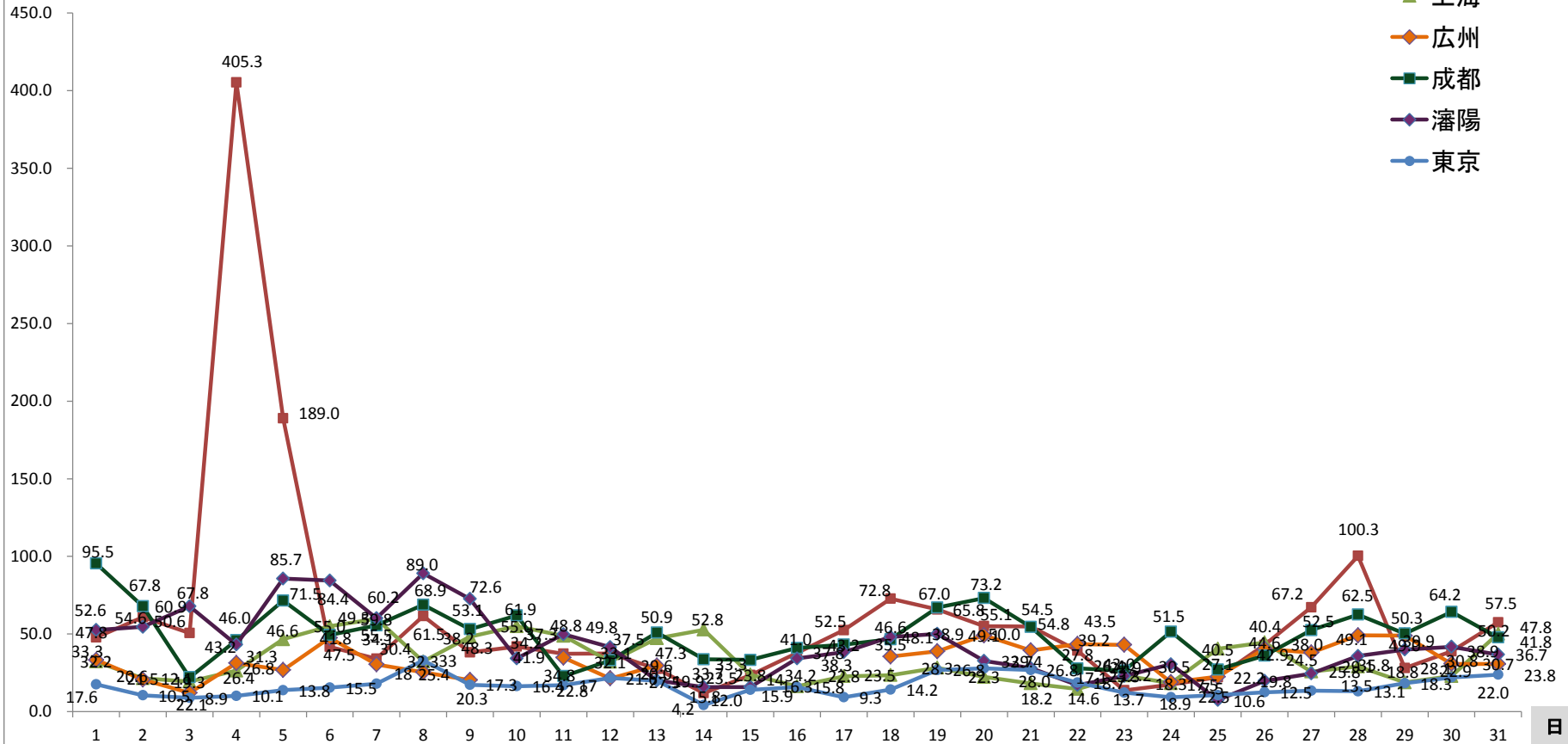


PM2.5数値  
μg/m<sup>3</sup>

# 2017年5月のPM2.5

- 北京
- 上海
- 広州
- 成都
- 瀋陽
- 東京



## PM2.5の環境基準

	年平均値	日平均値	備考
中国	35 μg/m <sup>3</sup>	75 μg/m <sup>3</sup>	
日本	15 μg/m <sup>3</sup>	35 μg/m <sup>3</sup>	
韓国	25 μg/m <sup>3</sup>	50 μg/m <sup>3</sup>	
米国	12 μg/m <sup>3</sup>	35 μg/m <sup>3</sup>	
EU	25 μg/m <sup>3</sup>	—	
WHO	10 μg/m <sup>3</sup>	25 μg/m <sup>3</sup>	指針値

2017年	5月度月平均値
北京	60.5 μg/m <sup>3</sup>
上海	32.9 μg/m <sup>3</sup>
広州	27.8 μg/m <sup>3</sup>
成都	49.6 μg/m <sup>3</sup>
瀋陽	41.8 μg/m <sup>3</sup>
東京	16.5 μg/m <sup>3</sup>

本資料は、2017年6月19日現在の環境省「PM2.5モニタリングデータ(海外)」の日平均値を基に、当院において作成しております。尚、数値は、一定期間の精査を経て、修正される場合があります。詳しくは、同省HPをご参照下さい。  
※5月10日、5月14～17日の広州の数値は、データ開示無し。

出典：環境省そらまめ君 <http://soramame.taiki.go.jp>