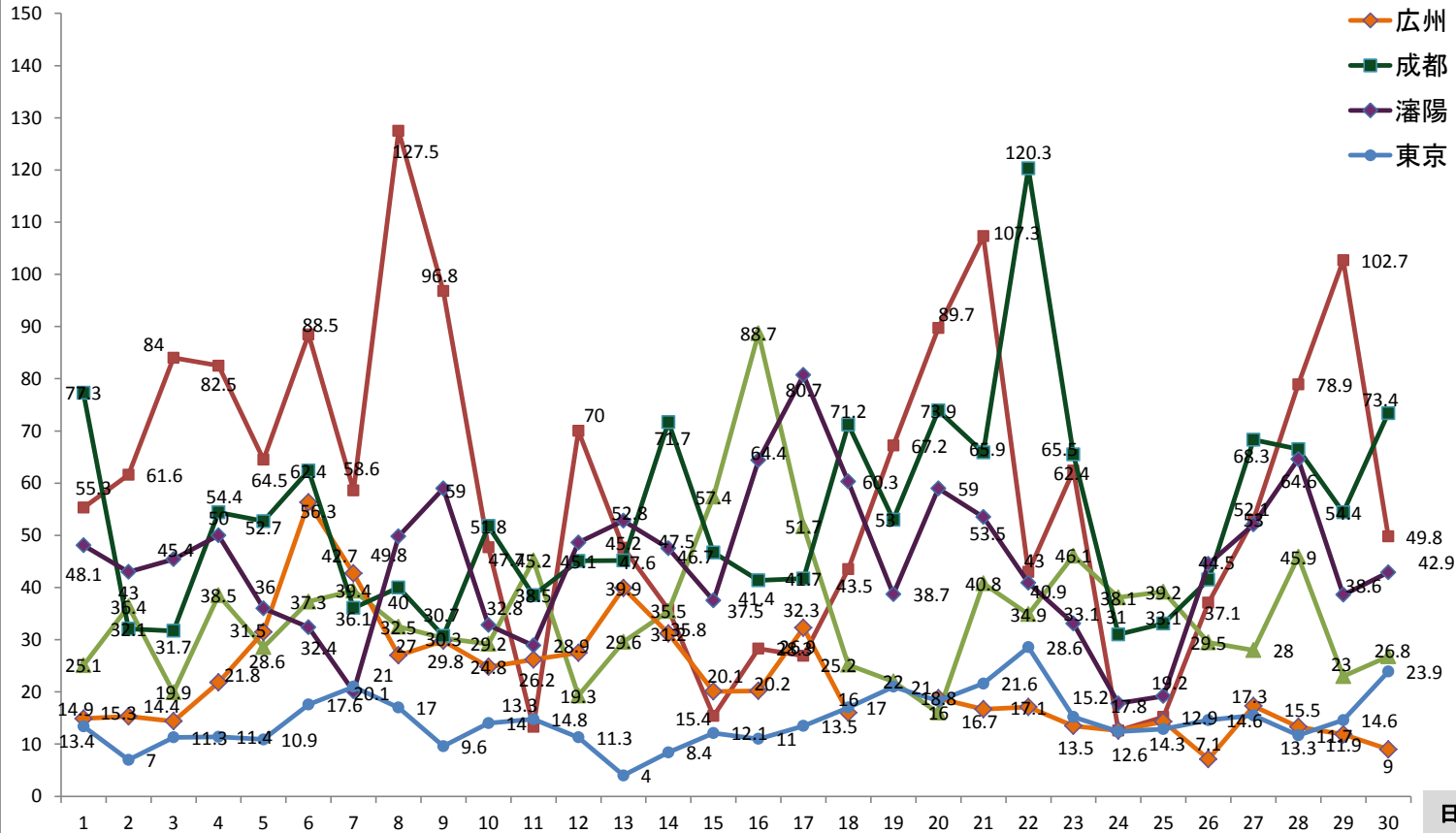


PM2.5数値  
μg/m<sup>3</sup>

# 2016年6月のPM2.5



## 高濃度汚染から身を守るために

高濃度汚染時(環境省暫定指針: 日平均値70μg/m<sup>3</sup>以上)には、

[1]不要不急の外出や屋外での長時間の激しい運動をできるだけ減らす(呼吸器系や循環器系疾患のある者、小児、高齢者等においては、体調に応じて、より慎重に行動することが望まれる)。

[2]外出する場合は、PM2.5に対応するマスクを着用する(なるべく顔との隙間ができないよう自分の顔に合った形状、サイズのマスクを選ぶ)。また、帰宅後は、手洗いやうがい徹底する。

[3]屋内では、換気や窓の開閉は最小限にして可能な限り外気を遮断し、PM2.5に対応する空気清浄機を運転する。また、定期的にフィルターの清掃・交換を行う。

出典: 環境省  
中国におけるPM2.5に関する説明・相談会資料「中国PM2.5の現状と対応」  
環境省水・大気環境局大気環境課 藤田宏志

### PM2.5の環境基準

	年平均値	日平均値	備考
中国	35 μg/m <sup>3</sup>	75 μg/m <sup>3</sup>	
日本	15 μg/m <sup>3</sup>	35 μg/m <sup>3</sup>	
韓国	25 μg/m <sup>3</sup>	50 μg/m <sup>3</sup>	
米国	12 μg/m <sup>3</sup>	35 μg/m <sup>3</sup>	
EU	25 μg/m <sup>3</sup>	—	
WHO	10 μg/m <sup>3</sup>	25 μg/m <sup>3</sup>	指針値

	2016年6月度月平均値
北京	58.9 μg/m <sup>3</sup>
上海	35.3 μg/m <sup>3</sup>
広州	21.5 μg/m <sup>3</sup>
成都	53.9 μg/m <sup>3</sup>
瀋陽	44.7 μg/m <sup>3</sup>
東京	14.5 μg/m <sup>3</sup>

本資料は、2016年7月6日現在の環境省「PM2.5モニタリングデータ(海外)」の日平均値を基に、当院において作成しております。尚、数値は、一定期間の精査を経て、修正される場合があります。詳しくは、同省HPをご覧ください。  
東京は千代田区神田司町の日平均値を記載。  
※6月19日の広州の数値は、データの開示無し。

出典: 環境省そらまめ君 <http://soramame.taiki.go.jp>